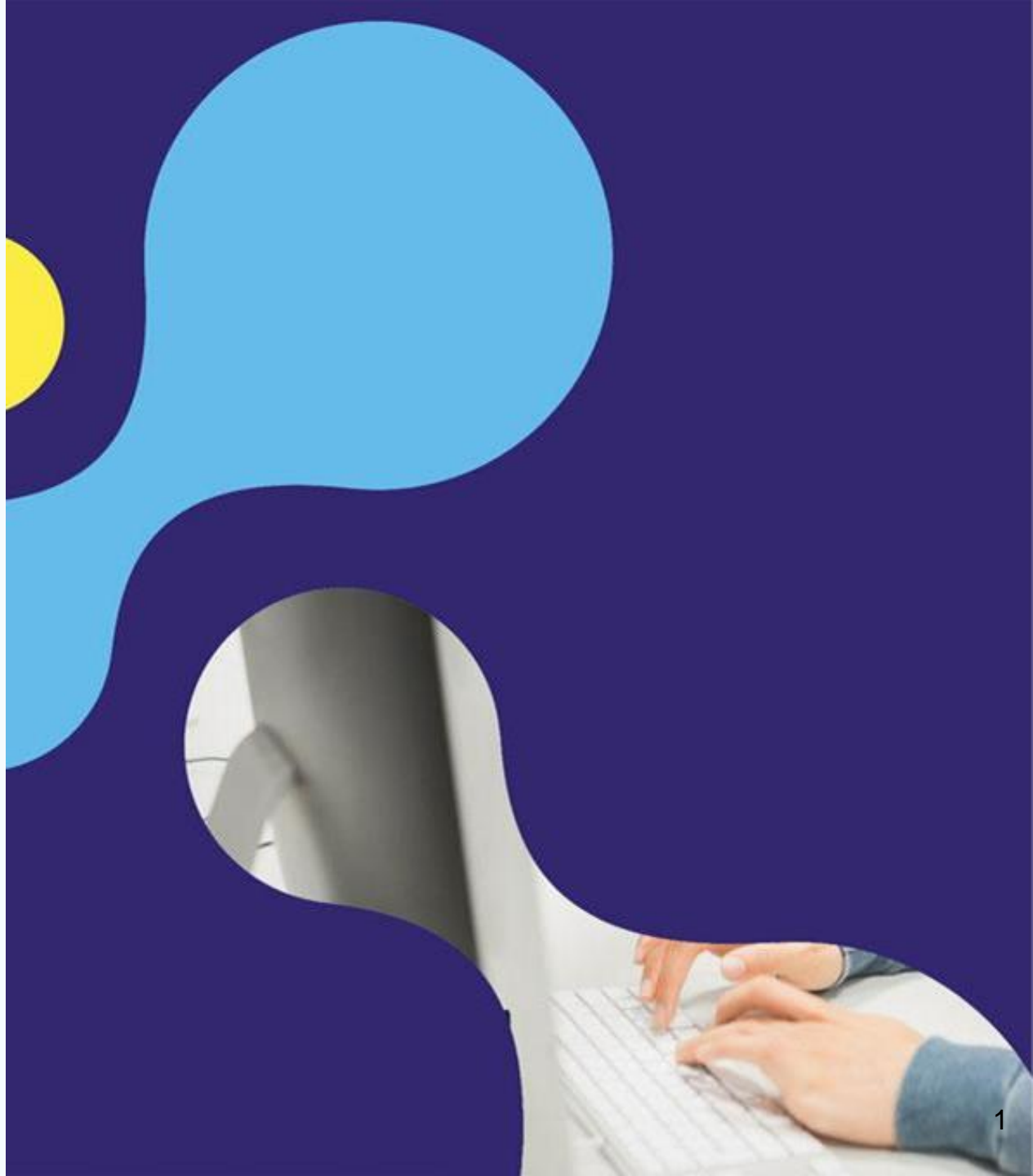


Guide pour les internes

Se connecter à la plateforme
Uness Formation 3^{ème} cycle et
s'inscrire dans son parcours de
formation

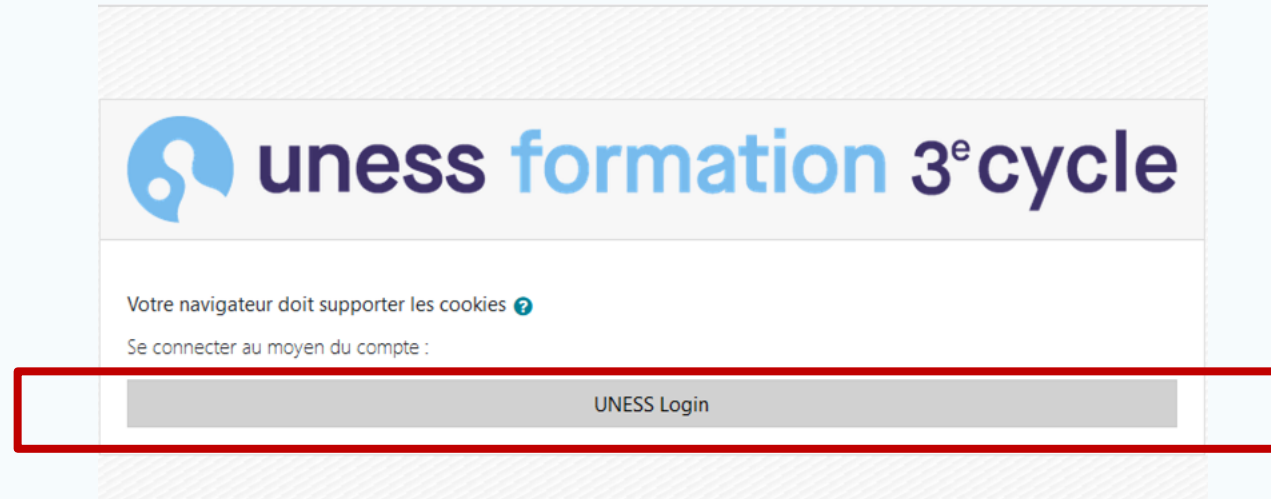


Accéder à la plateforme

Pour accéder à la plateforme,
tapez l'adresse de la plateforme dans votre navigateur :

<https://formation.uness.fr/3C>

Puis





1

S'authentifier

2

Accéder à son tableau de bord

3

Accéder à son parcours de formation

4

S'inscrire à son parcours de formation



S'authentifier

1

2

3

4



Je suis **UNIVERSITAIRE**
(étudiant, enseignant, personnel)



J'utilise mon compte intranet de l'université

Veillez saisir le nom de votre établissement...

université grenoble

Etablissements universitaires français

Université Grenoble Alpes - UGA

Je suis
**COORDONNATEUR
RESPONSABLE DE TERRAIN DE STAGE
NON-UNIVERSITAIRE**

(hospitalier, gestionnaire ARS, libéral, apprenant non-universitaire ...)



Je reçois par email le lien pour accéder à l'application

Veillez saisir votre email ...

Envoyer



Sélectionnez votre université en tapant son nom dans la barre de recherche ou en recherchant dans le menu déroulant



Le service d'authentification de votre université s'affiche :

Entrez l'identifiant et le mot de passe que vous utilisez pour accéder :

- à l'intranet de votre faculté
- ou à votre messagerie universitaire



Puis connectez-vous



The screenshot shows a dark-themed login interface for the University of Grenoble Alpes. At the top, there is a lock icon and the title "CONNEXION AUX SERVICES NUMÉRIQUES". Below this, a message states: "Vous souhaitez accéder à un service de l'Université Grenoble Alpes qui nécessite une authentification." There are two input fields: "Utilisateur" with the text "Chapuis" and "Mot de passe" with masked characters. Below the fields are two buttons: a red "SE CONNECTER" button and a white "EFFACER" button. At the bottom, there is a link for "Mot de passe oublié / Changement de mot de passe" and a security notice: "Pour des raisons de sécurité, veuillez vous déconnecter et fermer votre navigateur lorsque vous avez fini d'accéder aux services authentifiés." The UGA logo is at the bottom right.

Accéder à son tableau de bord

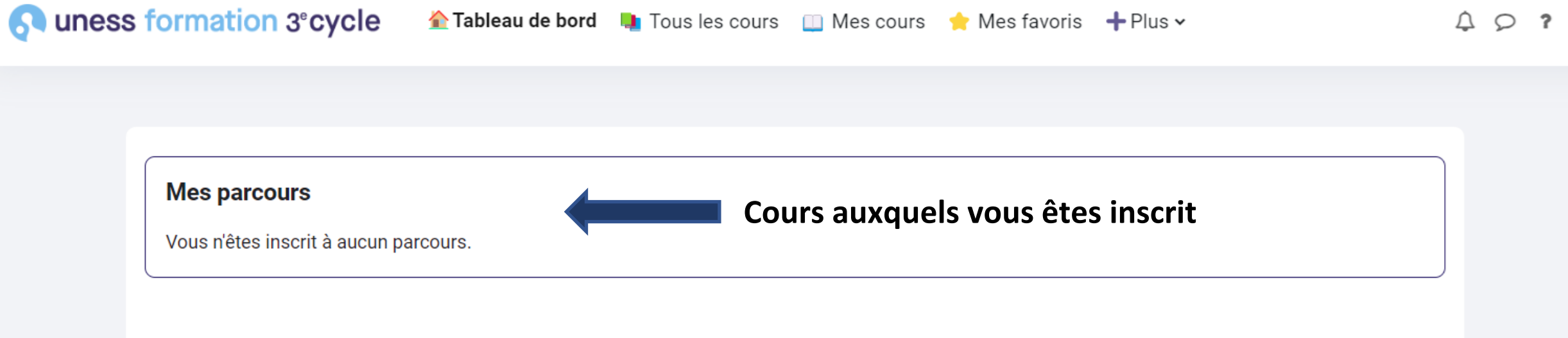
1

2

3

4

Lorsque vous êtes connecté, vous accédez à votre tableau de bord :



The screenshot shows the user interface of the 'uness formation 3° cycle' dashboard. At the top, there is a navigation bar with the following items: 'uness formation 3° cycle' logo, 'Tableau de bord' (home icon), 'Tous les cours' (grid icon), 'Mes cours' (book icon), 'Mes favoris' (star icon), and 'Plus' (dropdown arrow). On the right side of the navigation bar, there are icons for notifications, chat, and help. Below the navigation bar, the main content area features a white box with a rounded border. Inside this box, on the left, is the section 'Mes parcours' with the text 'Vous n'êtes inscrit à aucun parcours.' To the right of this text is a large blue arrow pointing left towards the text 'Cours auxquels vous êtes inscrit'.

Pour que les parcours dans lesquels vous êtes inscrits s'affichent, il faut vous y inscrire.

Pour vous inscrire, il faut d'abord accéder à votre parcours. Pour cela **2 possibilités** :

- Entrer l'url de son parcours dans la barre de son navigateur (si elle vous a été transmise) :
 - Ex. : DES médecine cardiovasculaire <https://formation.uness.fr/3C/course/index.php?categoryid=624>

Ou

- Rechercher son parcours de formation à partir de l'onglet « Tous les cours » puis « Parcours de formation » :



Rechercher des cours

- Bibliothèques de cours
- Parcours de formation**
- Collèges et régions
- Guides et tutoriels
- Bac à sable

Déroulez le menu déroulant, par ex :

- « Parcours de formation »
 - « Médecine » puis « DES »
 - « DES Médecine Cardiovasculaire »
 - « SOCLE : pathologie artérielle et veineuse »

Pour s'inscrire, cliquer simplement sur « M'inscrire » :

Parcours de formation > Médecine > DES > DES Médecine Cardiovasculaire > SOCLE : Pathologie artérielle et veineuse > Options d'inscription

Options d'inscription



[SOCLE : Pathologie artérielle et veineuse](#)

✓ Auto-inscription (Étudiant)

Aucune clef d'inscription requise.

M'inscrire

Remarque :

il est aussi possible qu'une clé (mot de passe) soit nécessaire ou que vos enseignants inscrivent étudiants manuellement.

Dans ce cas, il faudra contacter votre coordonnateur local.

Parcours de formation > Pharmacie > DES Pharmacie Hospitalière > Internes Phase Socle DES Phie Hospitalière > Contenus nationaux > Domaine Technologies Pharmaceutiques Hospitalières > Technologies Pharmaceutiques Hospitalières > Options d'inscription

Options d'inscription

Domaine Technologies Pharmaceutiques Hospitalières



[Technologies Pharmaceutiques Hospitalières](#)

UETPHC ETE

Clef d'inscription

Vous devriez avoir reçu cette clef d'inscription de :

PB Pierrick Bedouch

ER Emilie Renaud

SH Stephane HONORE

Vous pouvez alors retrouver dans le tableau de bord le lien vers le parcours dans lequel vous vous êtes inscrit ainsi que dans le bloc « Mes parcours » :

ress formation 3^e cycle



Tableau de bord



Tous les

Mes parcours

SOCLE : Pathologie artérielle et veineuse

Merci d'avoir suivi ce tutoriel !

Pour toute question technique, veuillez
contacter notre service d'assistance:

<https://sos.uness.fr/>